



**TERRITOIRE  
DE LUNÉVILLE  
À BACCARAT**  
COMMUNAUTÉ DE COMMUNES



**LE**

**JEU DE PISTE**

**CAHIER ENFANT**

**VERGER PÉDAGOGIQUE INTERCOMMUNAL**

NOM :

---

Prénom :

---



# LE POMMIER



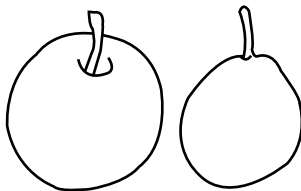
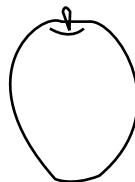
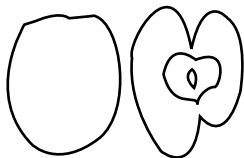
● Complète les expressions suivantes qui parlent de la pomme :

- Jacques s'est évanoui, il est \_\_\_\_\_ dans les pommes

- Les garçons ont sur le cou une bosse que les filles n'ont pas, c'est la pomme d'\_\_\_\_\_

- Dans la \_\_\_\_\_, l'eau sort d'un élément qui est arrondi comme une pomme.

● Invente un nom de pomme pour chacun de ces dessins :



● Qu'est ce que la pomologie ?

.....

.....

.....

.....

● Suivant la saison, dessine l'arbre, un bourgeon, une feuille, une fleur ou un fruit.

● Associe les deux mots pépin ou noyau à chaque nom de fruit : pomme, prune, poire, kiwi, framboise, fraise, cerise, abricot...

pomme : .....

prune : .....

poire : .....

kiwi : .....

framboise : .....

fraise : .....

cerise : .....

abricot : .....

# LE POIRIER



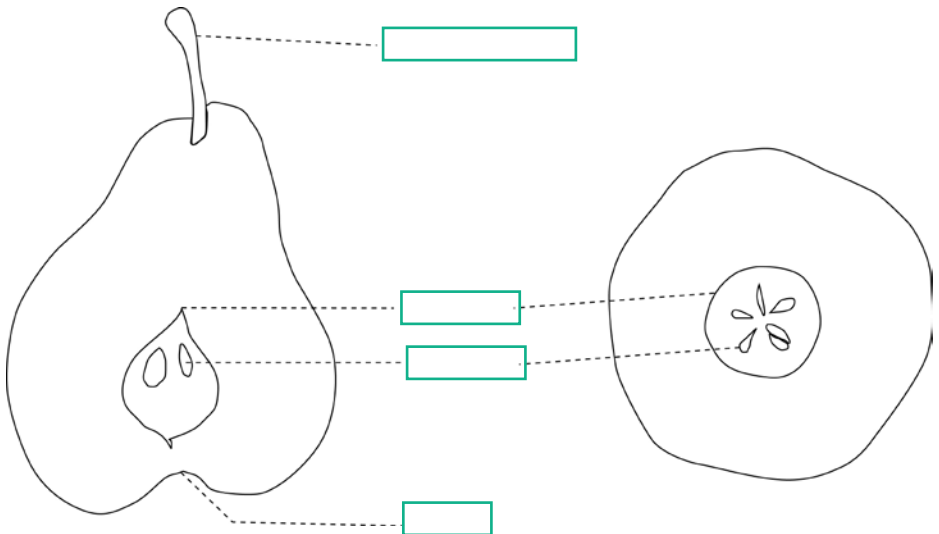
● Trouve l'expression verbale contenant le mot poire qui correspond à cette définition :

- Attendre quelqu'un pendant longtemps = .....
- Trancher un avis = .....
- Etre naïf = .....

● Quel peut être le nom des poires du verger ? Essaie de retrouver les noms de poires que tu connais et de les décrire.

.....  
.....

● Que se cache-t-il à l'intérieur d'une poire ? Remplace les noms suivants au bon endroit sur le dessin (pédoncule, œil, pépin, loge) :



● Dessine la silhouette de l'arbre

● Si tu peux voir des feuilles, observe la différence entre une feuille de pommier et une feuille de poirier.

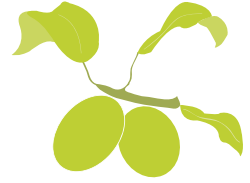
.....

.....

.....

.....

# LE PRUNIER



- Trouve une expression verbale avec le mot prune.

.....

- Que veulent dire les expressions suivantes ?

- « Se prendre un pruneau » = .....

- « Ça compte pour des prunes » = .....

- Quel peut être le nom des prunes du verger ? Essaie de retrouver les noms de prunes que tu connais et de les décrire.

.....

.....

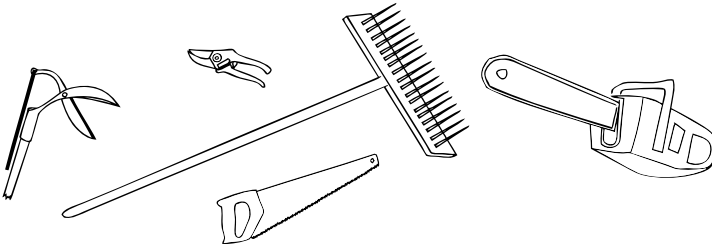
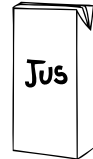
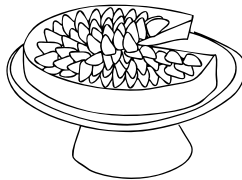
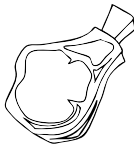
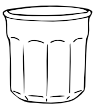
.....

- De quelle couleur peuvent être les prunes, combien de couleurs différentes connais-tu ?

.....

.....

- Barre l'intrus



# LE CERISIER



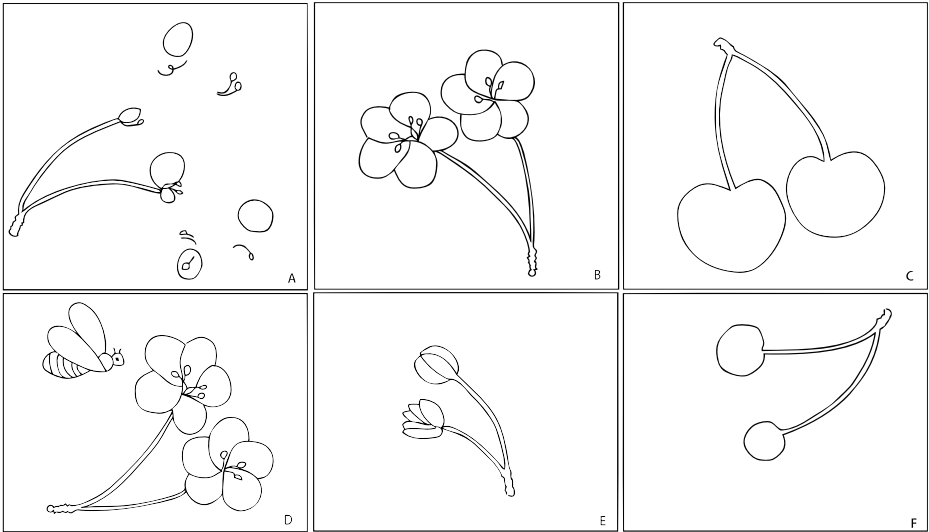
● Que veulent dire ces expressions ?

- « La cerise sur le gâteau » = .....

- « Il ne se prend pas pour la queue d'une cerise » = .....  
.....

- « S'en soucier comme d'une guigne » = .....

● La naissance d'une petite cerise. Remets dans l'ordre les vignettes :



● Comment font les oiseaux pour repérer les fruits mûrs ?

.....  
.....

# LE NOYER



● Ramène trois fruits tombés de l'arbre ou encore présents sur l'arbre !

● Combien y a-t-il de noyers dans le verger ?

.....

● Pourquoi rien ne pousse sous un noyer ?

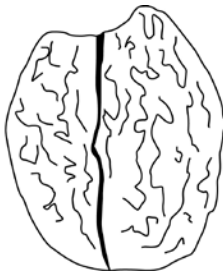
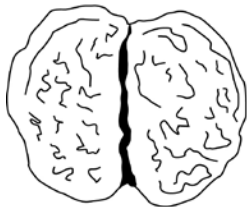
.....

.....

.....

.....

● Remplace le nom de ces noix face au dessin qui leur correspond : deux fesses, bombarde et noix ordinaire.



# LE BOIS



- Soulève tout doucement une bûche, une branche, les feuilles tombées au sol que vois-tu ?

.....  
.....

- Pourquoi faire un tas de bois ?

.....  
.....

- Tous ces animaux dorment sous du bois sauf un, barre l'intrus :



- Le crapaud est-il le mâle de la grenouille ?

.....  
.....

- Pourquoi les animaux se cachent-ils sous des tas de bois ?

.....  
.....

- Pourquoi la grenouille veut-elle se faire aussi grosse que le bœuf ?  
Connait-tu la fable de Jean de la Fontaine et sa morale ?

.....  
.....

# LES ABEILLES



● Quels sont les aliments préférés de l'abeille ?

.....

● Comment s'appelle l'aliment fabriqué par l'abeille ?

.....

● Existe-t-il plusieurs espèces d'abeilles ?

.....

.....

● Quelle sont les différence entre une abeille et une guêpe ?

.....

.....

.....

.....

.....

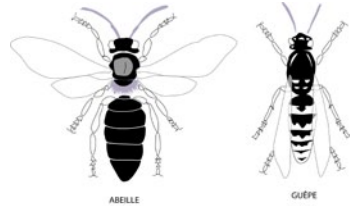
.....

.....

.....

.....

.....



● Les bourdons sont-ils méchants ?

.....

● Le bourdon est-il le mâle de l'abeille ?

.....

● Comment fait une abeille pour s'orienter au verger et ne pas passer deux fois au même endroit ?

.....

# LES INSECTES



- Qui fait quoi ? Relie correctement chaque animal à son activité

Les abeilles

mangent la chenille du vers du fruit

Les coccinelles

pollinisent les fleurs

Les mésanges

mangent les pucerons

- Choisis un animal et écris lui toi aussi une comptine.

.....

.....

.....

.....

.....

.....

- A ton avis, à quoi servent les hôtels à insectes ?

.....

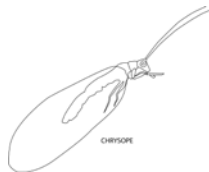
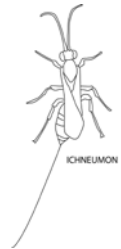
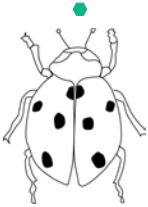
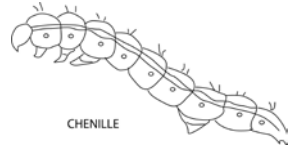
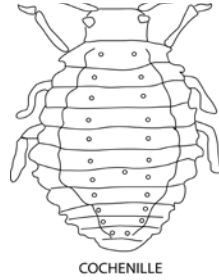
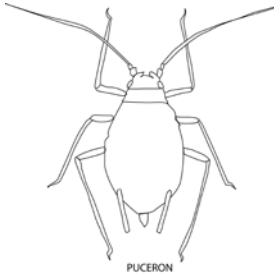
.....

- Pourquoi le forficule s'appelle-t-il le perce oreille ?

.....

.....

- Les insectes du haut ne sont pas appréciés au verger. Ceux du bas sont utiles, on les appelle des auxiliaires.  
Mets un nom sous chaque image et relie l'insecte indésirable à son principal prédateur.



# LA CHAUVÉ-SOURIS



● As-tu déjà vu une chauve-souris ? A quel moment de la journée as-tu pu la voir ?

.....

● Comment la chauve-souris fait-elle pour s'orienter en pleine nuit ?

.....

● Pour chaque phrase, il existe une seule bonne réponse, laquelle ?

1) Les chauves-souris s'accrochent aux branches :

- comme les oiseaux
- la tête en bas
- par la queue

2) Les femelles font :

- deux à trois petits par an
- un jeune par an
- autant que les souris

3) Les chauves-souris :

- construisent leurs nids
- sont des oiseaux
- ne sont pas aveugles

4) Les chauves-souris :

- aiment qu'on les caresse
- il ne faut jamais toucher une chauve-souris

5) Les chauves-souris :

- pondent des œufs
- allaitent leurs petits

6) Combien d'insectes une chauve-souris peut-elle consommer par nuit ?

100 – 500 – 1000 ou 3000

● Que fait la chauve-souris dans le verger ?

.....

● Quelle est la taille d'une chauve-souris à ton avis ?

.....

# LES OISEAUX



● Répond aux questions suivantes :

- Trouve l'intrus : manchot, canard, corbeau.

- Laquelle est vraie : les oiseaux ont des plumes, les oiseaux ont un nombril, tous les oiseaux dorment la nuit.

- Lequel de ces oiseaux aime les objets brillants : pie, rouge gorge, corbeau.

● Ami ou ennemi ? Entoure en vert les noms des amis du verger et en rouge les noms des ennemis.



Etourneau



Corbeau



Pivert



Torcol fourmilier



Merle



Mésange

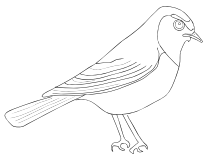
● Qui suis-je : replace en face de chaque dessin le nom de l'oiseau :

- Je me nourris des fruits tombés et je casse la coquille des escargots sur une pierre pour les déguster : La Grive.

- J'apprécie beaucoup les mangeoires installées dans les jardins en hiver : La Mésange.

- Je vis dans les vieux arbres et j'ai les yeux jaunes : La Chouette.

- Quand je m'envole, on voit rouge : Le Rouge-Queue.



.....



.....



.....



.....

● Quelle est la différence entre une mésange bleue et une mésange charbonnière ?

.....

# UN VIEIL ARBRE



- Ecarte doucement l'écorce d'un vieil arbre et décris ou dessine ce que tu vois, si possible avec une loupe.

.....

.....

.....

- Dans un vieil arbre, peux-tu observer des animaux ? Si oui, essaie de les décrire ou de les dessiner.

.....

.....

.....

● Relie l'animal à son habitat par une flèche.

Capricorne

Mésange



Carabe



Crapaud

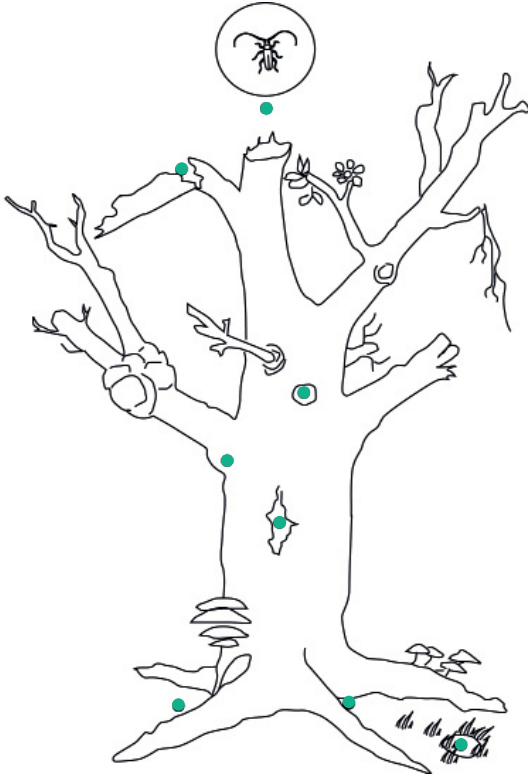
Chouette



Hérisson



Campagnol



## D'AUTRES QUESTIONS POUR LES PLUS SAVANTS

● Relie chaque période de l'histoire des fruits à l'action correspondante de l'homme :

Des origines à l'antiquité	●	●	il crée de nouvelles variétés
De l'antiquité au moyen age	●	●	il redécouvre les fruits anciens
Du 16 <sup>ème</sup> au 19 <sup>ème</sup> siècle	●	●	il cueille les fruits sauvages
A partir du 18 <sup>ème</sup> siècle	●	●	il cultive les fruits dans le verger
Début du 20 <sup>ème</sup> siècle aux années 1970	●	●	il intensifie la culture des fruits
A partir des années 1990	●	●	il crée les variétés de château

● Les différentes saisons au verger. Que fait-on et à quelle saison ?

Taille des arbres	●	●	Printemps
Fauche tardive	●	●	Été
Plantation des arbres	●	●	Automne
Récolte des poires	●	●	Hiver
Récolte des cerises	●		
Récolte des pommes	●		

# ... OU LES JOUEURS

**9 lettres**

Framboise  
Groseille  
Mirabelle

**8 lettres**

Myrtille  
Noisette  
Quetsche

**7 lettres**

Abricot

**6 lettres**

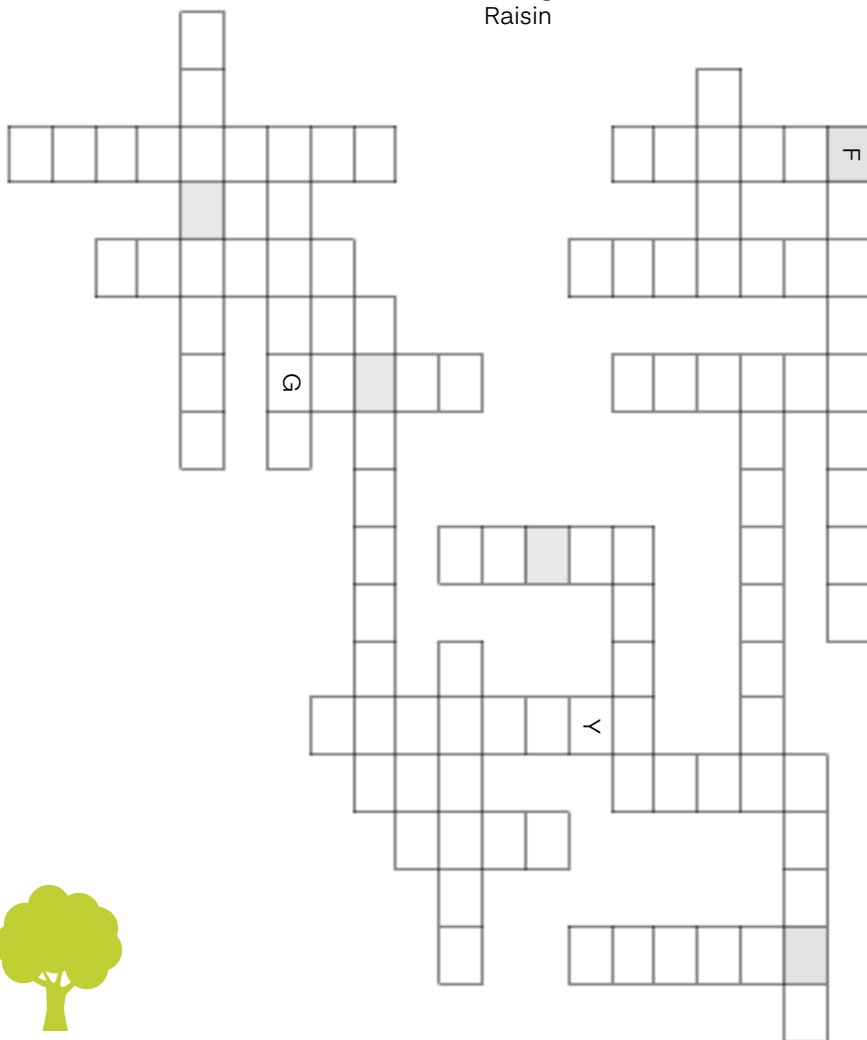
Banane  
Cassis  
Cerise  
Citron  
Fraise  
Orange  
Raisin

**5 lettres**

Coing  
Pêche  
Poire  
Pomme  
Prune

**4 lettres**

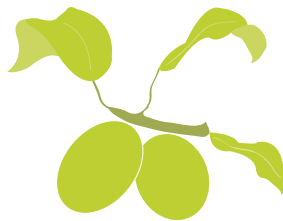
Kiwi  
Mure



# Notes



A series of 15 horizontal dotted lines spanning the width of the page, intended for writing notes.



# CONTACT

COMMUNAUTÉ DE COMMUNES  
DU TERRITOIRE DE LUNEVILLE A BACCARAT  
11 avenue de la libération  
54300 LUNÉVILLE

 **03 83 74 05 00**

 **secretariat@delunevilleabaccarat.fr**

**[www.delunevilleabaccarat.fr](http://www.delunevilleabaccarat.fr)**

