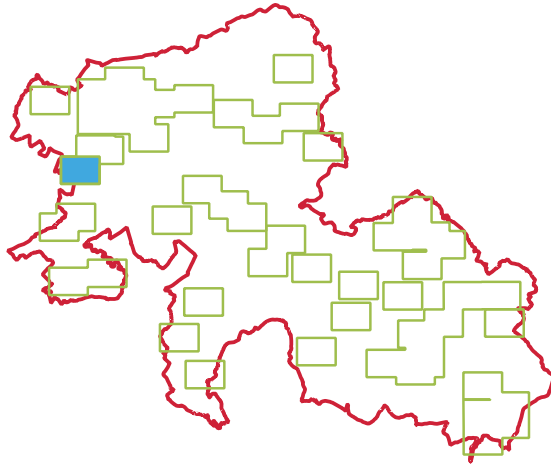
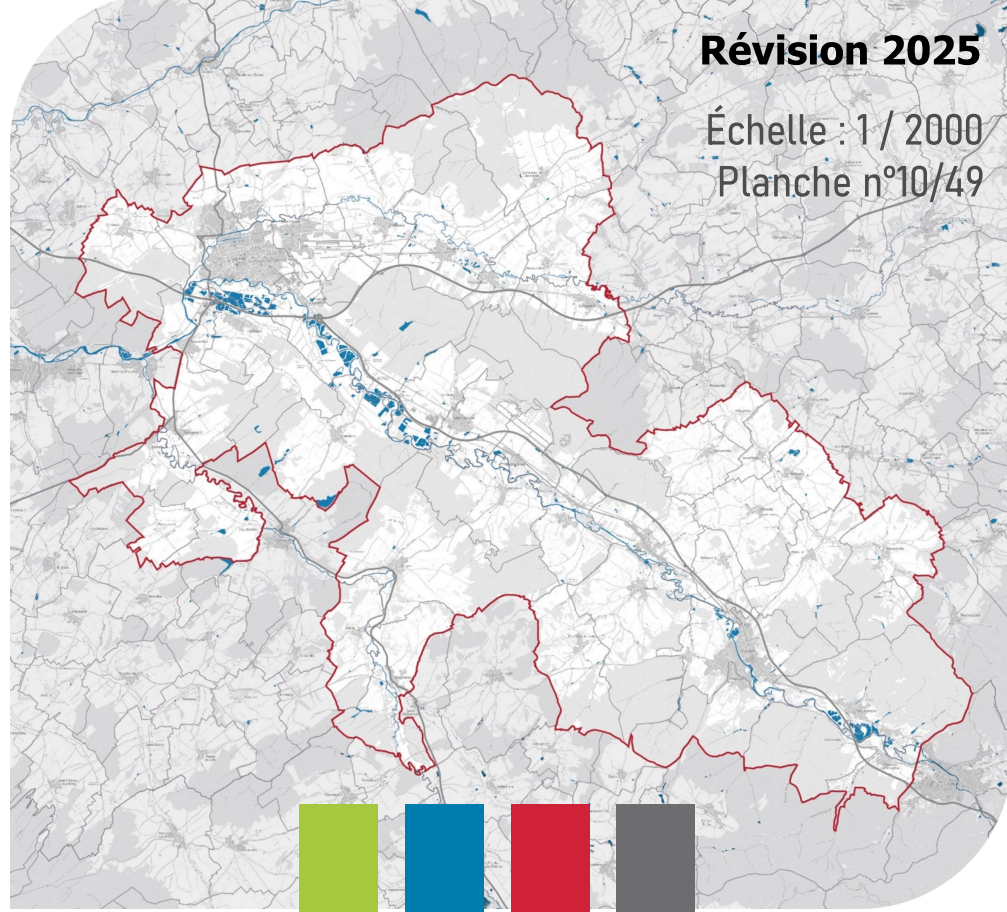


Communes concernées :

-Hériménil
-Rehainviller (Chaufontaine)



Plan local d'Urbanisme intercommunal



Lecture des valeurs en pourcentages : à % de la surface du bon de la commune se trouve sur cette planche.
Les plans à l'échelle 1/5000 couvrent la totalité du territoire intercommunal.



- Règlement graphique**
- Zone urbaine
 - Zone à urbanisation ouverte
 - Zone à urbanisation fermée
 - Zone agricole
 - Zone naturelle ou forestière
- Cadastre**
- Parcelles
 - Bâtiments
- Modification de zonage apportée**
- 12 Classement des parcelles Z80019 et Z80095 en NI
 - 13 Changement partiel d'une partie de la zone Uda non occupée par un commerce vers un classement en Uxb

Prescription ponctuelle

- Bâtiments d'habitations existants pouvant faire l'objet d'extensions ou d'annexes en zone A ou N (16 02)

Prescription linéaire

- Règles d'implantation des constructions (15 00)

Prescription surfacique

- Secteur avec conditions spéciales de constructibilité pour des raisons de risques (02 02 inondation)
- Éléments de paysage à préserver pour des motifs d'ordre écologique (07 04)
- Terrain cultivé ou non bâti à protéger en zone urbaine (08 00)
- Secteur comportant des orientations d'aménagement et de programmation (OAP) (18 00)
- Éléments de continuité écologique et trame verte et bleue (25 00)
- Hauteur maximale (39 02)

