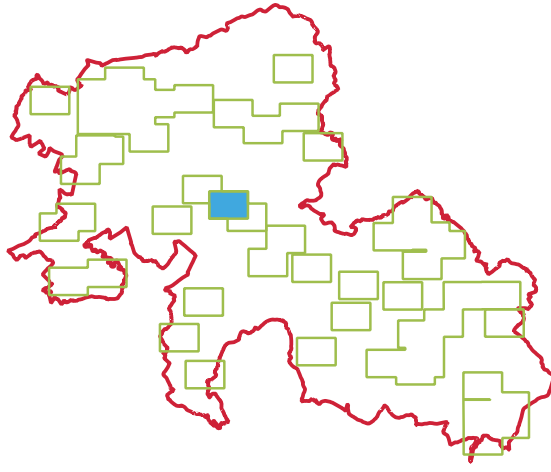
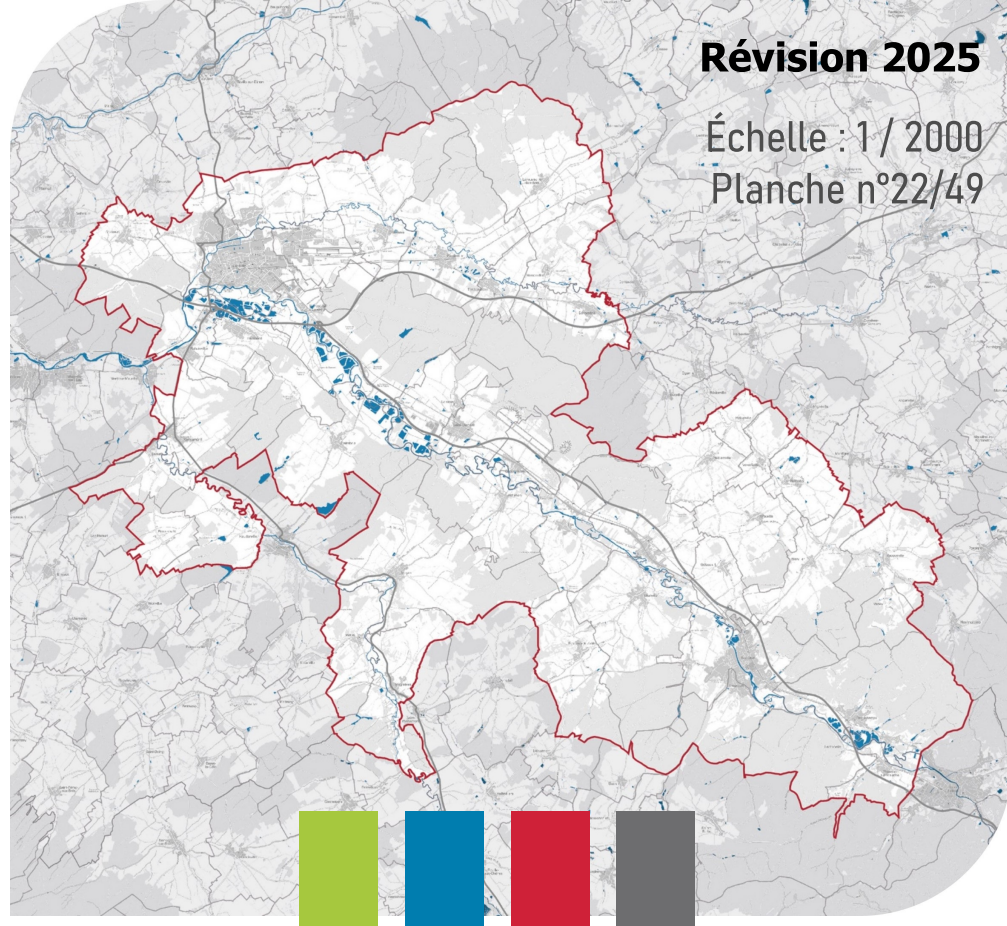


Communes concernées :

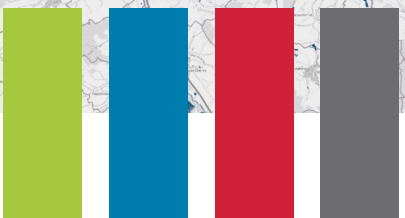
-Laronge



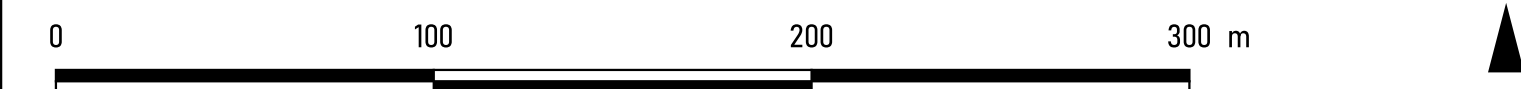
Plan local d'Urbanisme intercommunal



Révision 2025
Echelle : 1/ 2000
Planche n°22/49



Lecture des valeurs en pourcentages : a % de la surface du bon de la commune se trouve sur cette planche.
Les plans à l'échelle 1/5000 couvrent la totalité du territoire intercommunal.



Règlement graphique

- Zone urbaine
- Zone à urbanisation ouverte
- Zone à urbanisation fermée
- Zone agricole
- Zone naturelle ou forestière

Cadastr

- Parcelles
- Bâtiments

Modification de zonage apportée

- Suppression de la zone 1AU pour une accroche ferroviaire
- Etablissement d'une zone Nvp pour un projet photovoltaïque sur une ancienne décharge

Prescription ponctuelle

- Bâtiments d'habitations existants pouvant faire l'objet d'extensions ou d'annexes en zone A ou N (16 02)
- Patrimoine bâti à protéger pour des motifs d'ordre culturel, historique, architectural (07 01)

Prescription linéaire

- Patrimoine bâti à protéger pour des motifs d'ordre culturel, historique, architectural (07 01)
- Règles d'implantation des constructions (15 00)

Voies, chemins à conserver et à créer (24 00)

Prescription surfacique

- Secteur avec conditions spéciales de constructibilité pour des raisons de risques (02 02 inondation)
- Emplacement réservé (05 01 à 05 04)
- Éléments de paysage à préserver pour des motifs d'ordre écologique (07 04)
- Règles d'implantation des constructions (15 01 Bande d'implantation des façades)
- Règles d'implantation des constructions (15 01 Bande d'implantation des constructions)
- Secteur comportant des orientations d'aménagement et de programmation (OAP) (18 00)
- Hauteur maximale (39 02)

