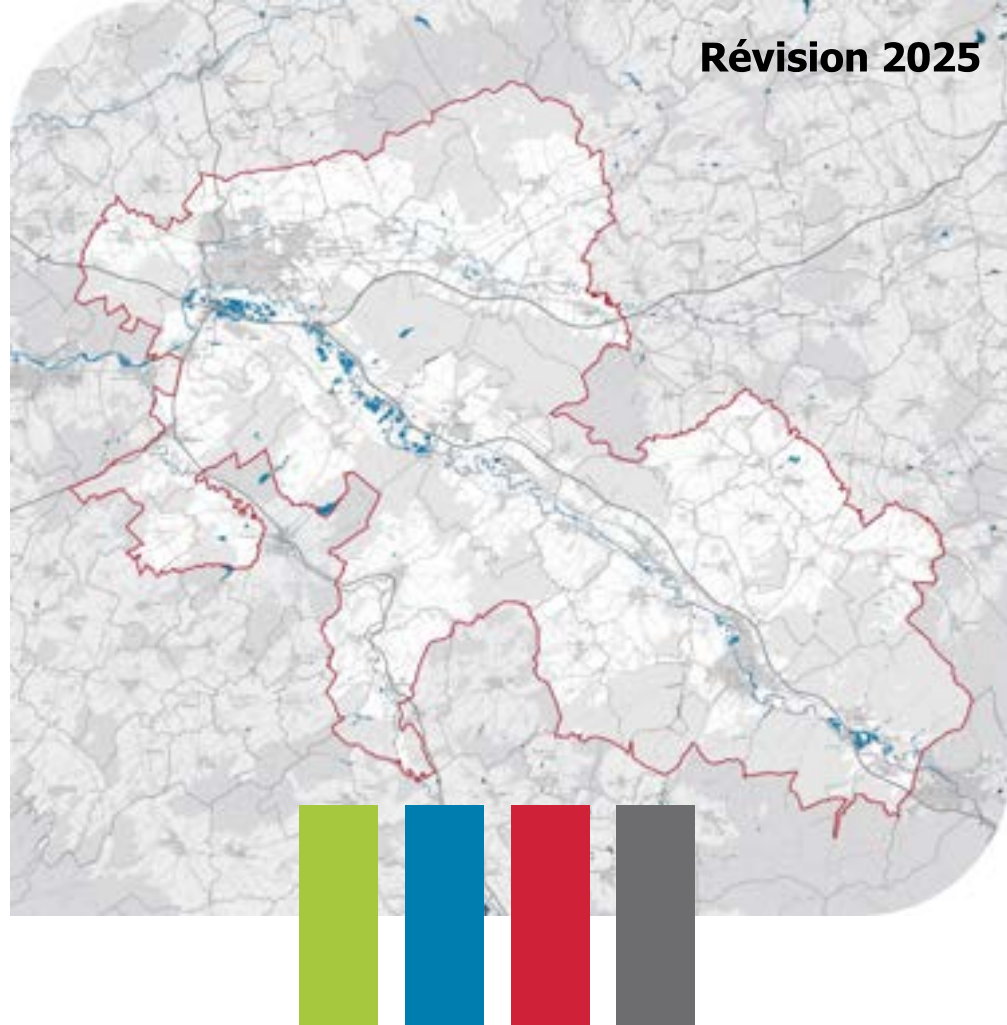




Plan local d'Urbanisme intercommunal



0100200300400500 m

Règlement graphique

Zone urbaine

Zone à urbanisation ouverte

Zone à urbanisation fermée

Zone agricole

Zone naturelle ou forestière

Cadastre

Parcelles

Bâtiments

Modification de zonage apportée

1

Maintien de la zone 1AU déjà partiellement construite. La partie construite bascule en UD.

2

Inclusion de la zone 1AU déjà aménagée à la zone UD.

3

Retrait de la partie supérieure de la zone 2AU vers la zone A.

4

La partie sud de la zone 2AU devient Nj et A.

Prescription ponctuelle

Bâtiments d'habitations existants pouvant faire l'objet d'extensions ou d'annexes en zone A ou N (16 02)

Patrimoine bâti à protéger pour des motifs d'ordre culturel, historique, architectural (07 01)

Prescription linéaire

Patrimoine bâti à protéger pour des motifs d'ordre culturel, historique, architectural (07 01)

Règles d'implantation des constructions (hors 10m des cours d'eau) (15 00)

Règles d'implantation des constructions (10m des cours d'eau) (15 00)

Voies, chemins à conserver et à créer (24 00)

Prescription surfacique

Secteur avec conditions spéciales de constructibilité pour des raisons de risques (02 02 Inondation)

Secteur avec conditions spéciales de constructibilité pour des raisons de risques (02 02 cavité souterraine)

Emplacement réservé (05 01 à 05 04)

Éléments de paysage à préserver pour des motifs d'ordre écologique (07 04)

Règles d'implantation des constructions (15 01 Bande d'implantation des façades)

Règles d'implantation des constructions (15 01 Bande d'implantation des constructions)

Secteur de taille et de capacité d'accueil limitées (STECAL) (16 03)

Secteur comportant des orientations d'aménagement et de programmation (OAP) (18 00)

Éléments de continuité écologique et trame verte et bleue (25 00)

Hauteur maximale (39 02)