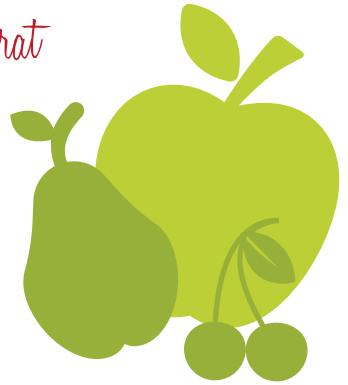


COMMUNAUTÉ de  
COMMUNES du TERRITOIRE de

*Lunéville à Baccarat*



LE

JEU DE PISTE

CAHIER ENFANT

VERGER PÉDAGOGIQUE COMMUNAUTAIRE

NOM :

---

PRÉNOM :

---



# LE POMMIER



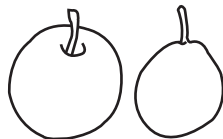
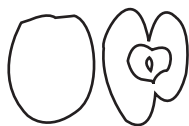
- Complète les expressions suivantes qui parlent de la pomme :

- Jacques s'est évanoui, il est \_ \_ \_ \_ \_ dans les pommes

- Les garçons ont sur le cou une bosse que les filles n'ont pas, c'est la pomme d' \_ \_ \_ \_ \_

- Dans la \_ \_ \_ \_ \_ , l'eau sort d'un élément qui est arrondi comme une pomme.

- Invente un nom de pomme pour chacun de ces dessins :



- Il y a une chanson sur la pomme cachée dans le verger, apprends-la pour la réciter, la chanter ou la jouer pour la classe !

- Qu'est ce que la pomologie ?

.....

.....

.....

.....

● Suivant la saison, dessine l'arbre, un bourgeon, une feuille, une fleur ou un fruit.

● Associe les deux mots pépin ou noyau à chaque nom de fruit : pomme, prune, poire, kiwi, framboise, fraise, cerise, abricot...

pomme : .....

prune : .....

poire : .....

kiwi : .....

framboise : .....

fraise : .....

cerise : .....

abricot : .....

# LE POIRIER



- Trouve l'expression verbale contenant le mot poire qui correspond à cette définition :

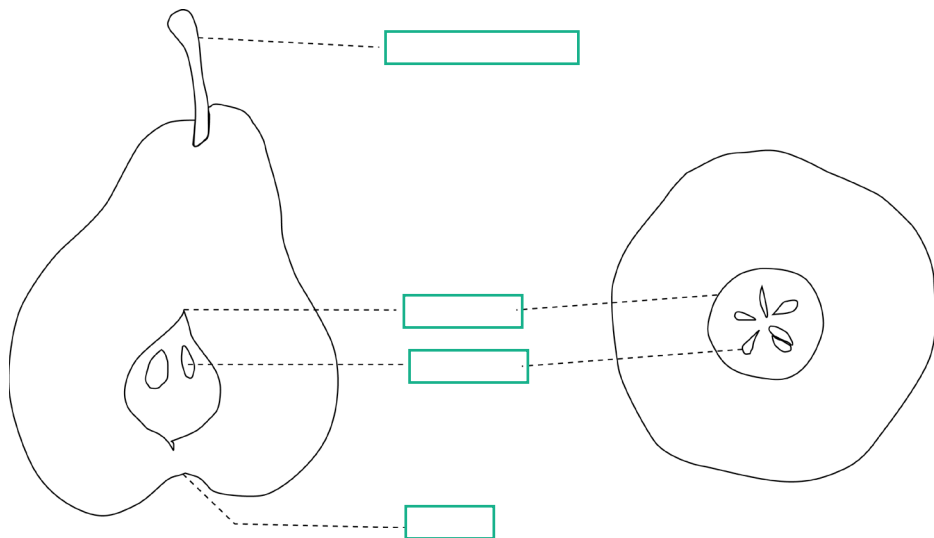
- Attendre quelqu'un pendant longtemps= .....
- Etre naïf = .....
- Trancher un avis = .....

- Quel peut être le nom des poires du verger ? Essaie de retrouver les noms de poires que tu connais et de les décrire.

.....  
.....

- Il y a une chanson sur la poire cachée dans le verger, apprends-la pour la réciter, la chanter ou la jouer pour ta classe !

- Que se cache-t-il à l'intérieur d'une poire ? Replace les noms suivants au bon endroit sur le dessin (pédoncule, œil, pépin, loge) :



◆ Dessine la silhouette de l'arbre

◆ Si tu peux voir des feuilles, observe la différence entre une feuille de pommier et une feuille de poirier.

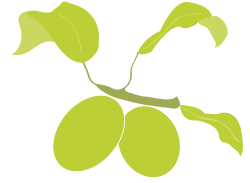
.....

.....

.....

.....

# LE PRUNIER



- Trouve une expression verbale avec le mot prune.

.....

- Que veulent dire les expressions suivantes ?

-«Se prendre un pruneau»= .....

- «Ça compte pour des prunes» = .....

- Quel peut être le nom des prunes du verger ? Essaie de retrouver les noms de prunes que tu connais et de les décrire.

.....

.....

.....

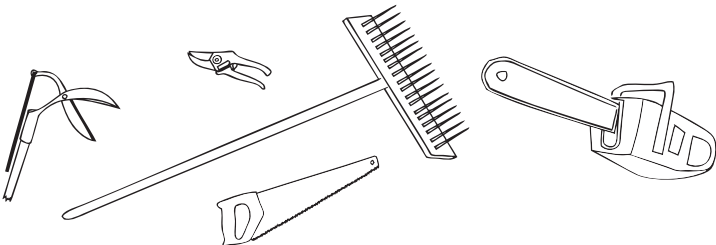
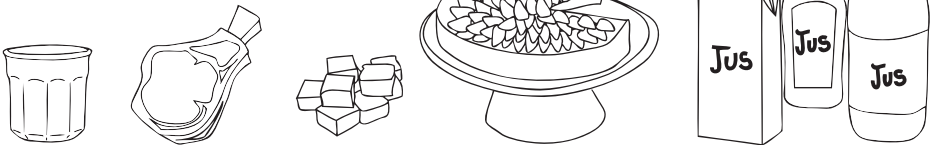
- Il y a une chanson sur la prune cachée dans le verger, apprends-la pour la réciter, la chanter ou la jouer pour ta classe !

- De quelle couleur peuvent être les prunes, combien de couleurs différentes connais-tu ?

.....

.....

- Barre l'intrus



# LE CERISIER



● Que veulent dire ces expressions ?

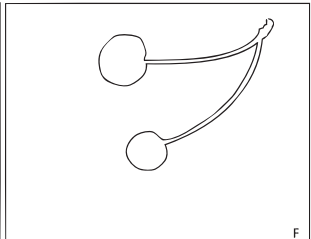
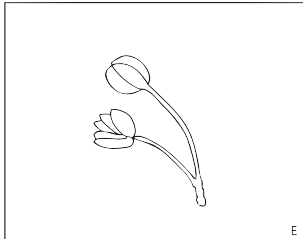
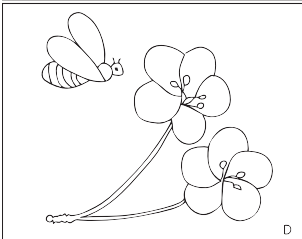
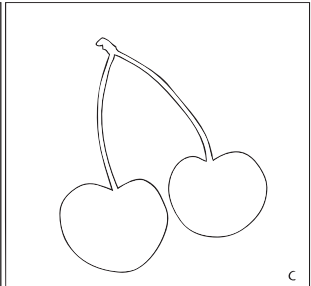
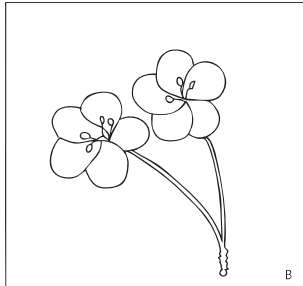
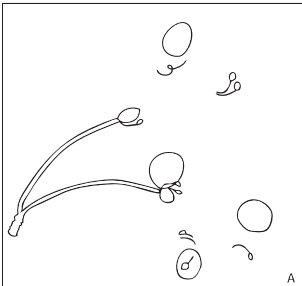
-La cerise sur le gâteau = .....

-Il ne se prend pas pour la queue d'une cerise = .....

-S'en soucier comme d'une guigne = .....

● Il y a une chanson sur la cerise cachée dans le verger, apprends-la pour la réciter, la chanter ou la jouer pour ta classe !

● La naissance d'une petite cerise. Remets dans l'ordre les vignettes :



● Comment font les oiseaux pour repérer les fruits mûrs ?

.....  
.....

# LE NOYER



● Ramène trois fruits tombés de l'arbre ou encore présents sur l'arbre !

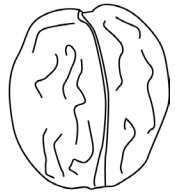
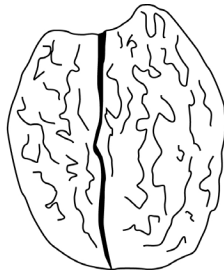
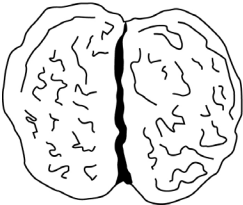
● Combien y a-t-il de noyers dans le verger ?

.....

● Pourquoi rien ne pousse sous un noyer ?

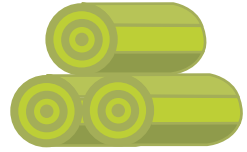
.....  
.....  
.....  
.....

● Remplace le nom de ces noix face au dessin qui leur correspond : deux fesses, bombarde et noix ordinaire.





# LE TAS DE BOIS



- Soulève tout doucement une bûche, une branche, les feuilles tombées au sol avec la cuillère, que vois-tu ?

.....

.....

- Pourquoi faire un tas de bois ?

.....

.....

- Tous ces animaux dorment sous un tas de bois sauf un, barre l'intrus :



- Le crapaud est-il le mâle de la grenouille ?

.....

.....

- Pourquoi les animaux se cachent-ils sous le tas de bois ?

.....

.....

- Pourquoi la grenouille veut-elle se faire aussi grosse que le bœuf ? Cherche bien le poème dans le tas de bois !

.....

# LES ABEILLES



● Combien y a-t-il de trous dans l'abri à abeilles ?

.....

● Y en a-t-il qui sont occupés ?

.....

● Quels sont les aliments préférés de l'abeille ?

.....

● Comment s'appelle l'aliment fabriqué par l'abeille ?

.....

● Existe-t-il plusieurs espèces d'abeilles ?

.....

.....

● Quelle sont les différence entre une abeille et une guêpe ?

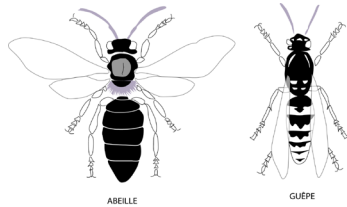
.....

.....

.....

.....

.....



● Les bourdons sont-ils méchants ?

.....

● Le bourdon est-il le mâle de l'abeille ?

.....

● Comment fait une abeille pour s'orienter au verger et ne pas passer deux fois au même endroit ?

.....

# LES INSECTES



● Qui fait quoi ? Relie correctement chaque animal à son activité :

Les abeilles

mangent la chenille du vers du fruit

Les coccinelles

pollinisent les fleurs

Les mésanges

mangent les pucerons

● A côté de l'abri à insectes, tu trouveras une comptine sur la coccinelle. Choisis un animal de l'abri à insectes et écris lui toi aussi une comptine.

.....

.....

.....

.....

.....

.....

● A ton avis, à quoi sert cette boîte que tu peux observer ?

.....

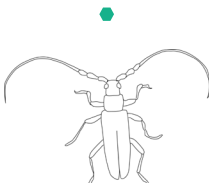
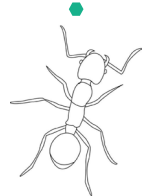
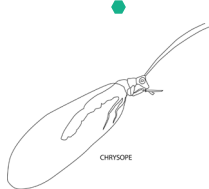
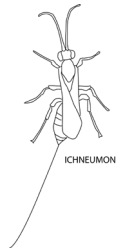
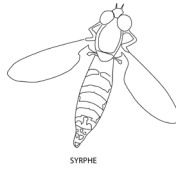
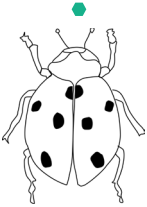
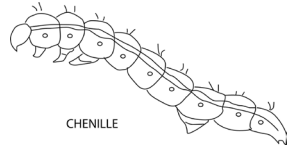
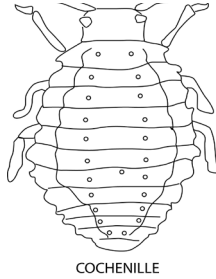
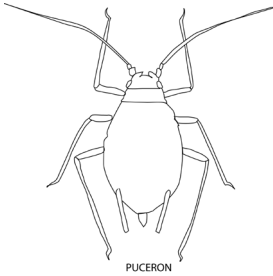
.....

● Pourquoi le forficule s'appelle-t-il le perce oreille ?

.....

.....

Les insectes du haut sont nuisibles au verger. Ceux du bas sont utiles on, les appelle des auxiliaires. Mets un nom sous chaque image et relie l'insecte nuisible à son principal prédateur.



# LA CHAUVES SOURIS



● As-tu déjà vu une chauve-souris ? A quel moment de la journée as-tu pu la voir ?

.....

● Comment la chauve-souris fait-elle pour s'orienter en pleine nuit ?

.....

● Pour chaque phrase, il existe une seule bonne réponse, laquelle ?

1) Les chauves-souris s'accrochent aux branches :

Comme les oiseaux

La tête en bas

Par la queue

2) Les femelles font :

Deux à trois petits par an

Un jeune par an

Autant que les souris

3) Les chauves-souris :

Construisent leurs nids

Sont des oiseaux

Ne sont pas aveugles

4) Les chauves-souris :

Aiment qu'on les caresse

Il ne faut jamais toucher une chauve souris

5) Les chauves-souris :

Pondent des œufs

Allaitent leurs petits

6) Combien d'insectes une chauve-souris peut-elle consommer par nuit ?

100 – 500 – 1000 - 3000

● A quoi sert la chauve-souris dans le verger ?

.....

● Quelle est la taille d'une chauve-souris à ton avis ?

.....

# LES OISEAUX



## ● Répond aux questions suivantes :

-Trouve l'intrus : manchot, canard, corbeau.

-Laquelle est vraie : les oiseaux ont des plumes, les oiseaux ont un nombril, tous les oiseaux dorment la nuit.

-Lequel de ces oiseaux vole les objets brillants : Pie, rouge gorge, corbeau.

## ● Ami ou ennemi ? Entoure en vert les noms des amis du verger et en rouge les noms des ennemis.



Etourneau



Corbeau



Pivert



Torcol fourmilier

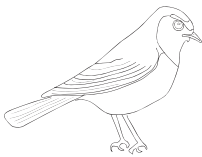


Merle



Mésange

## ● Qui suis-je : replace en face de chaque dessin le nom de l'oiseau :



.....

● Je me nourris des fruits tombés et je casse la coquille des escargots sur une pierre pour les déguster : La Grive.

● J'apprécie beaucoup les mangeoires installées dans les jardins en hiver : La Mésange.

● Je vis dans les vieux arbres et j'ai les yeux jaunes : La Chouette.

● Quand je m'envole, on voit rouge : Le Rouge-Queue.

● Quelle est la différence entre une mésange bleue et une mésange charbonnière ?

.....

# LE VIEIL ARBRE



- Ecarte doucement l'écorce avec la cuillère, décris ou dessine ce que tu vois avec la loupe.

.....

.....

.....

- Dans ce vieil arbre, peux-tu observer des animaux ? Si oui, essaie de les décrire ou de les dessiner.

.....

.....

.....

● Relie l'animal à son habitat par une flèche.

Capricorne

Mésange

Carabe

Crapaud

Chouette

Hérisson

Campagnol

The image shows a large tree with several green dots indicating potential habitats for animals. The dots are located at the top of the tree, in a hollow in the trunk, in a hole in the bark, in a nest in a branch, in a hole in the base of the trunk, and in a hole in the ground near the base of the tree. There are also some mushrooms and a small bush at the bottom right of the tree.



## D'AUTRES QUESTIONS POUR LES PLUS SAVANTS

● Relie chaque période de l'histoire des fruits à l'action correspondante de l'homme :

Des origines à l'antiquité	●	●	il crée de nouvelles variétés
De l'antiquité au moyen age	●	●	il redécouvre les fruits anciens
Du 16ème au 19ème siècle	●	●	il cueille les fruits sauvages
A partir du 18ème siècle	●	●	il cultive les fruits dans le verger
Début du 20ème siècle aux années 70	●	●	il intensifie la culture des fruits
A partir des années 90	●	●	il crée les variétés de château

● Les différentes saisons au verger. Que fait-on, quand ?

Taille	●	●	Printemps
Tonte	●		
Plantation des arbres	●	●	Été
Récolte des poires	●		
Récolte des cerises	●	●	Automne
Récolte des pommes	●	●	Hiver

# ... OU LES JOUEURS



9 lettres

Framboise  
Groseille  
Mirabelle

8 lettres

Myrtille  
Noisette  
Quetsche

7 lettres

Abricot

6 lettres

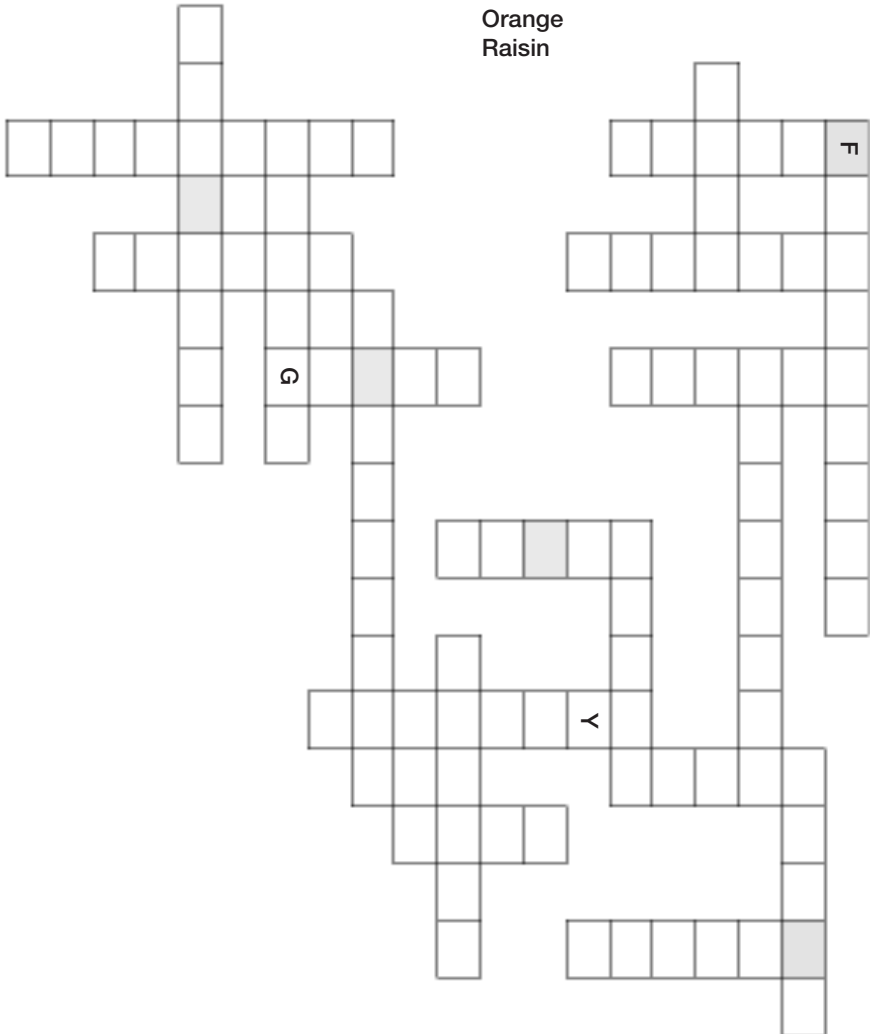
Banane  
Cassis  
Cerise  
Citron  
Fraise  
Orange  
Raisin

5 lettres

Coing  
Pêche  
Poire  
Pomme  
Prune

4 lettres

Kiwi  
Mure



# NOTES

---



A series of horizontal dotted lines spanning the width of the page, providing a guide for writing notes.

